



Tuesday November 16, 2021

Customer Bulletin: Continued delays in and out of Vancouver

Woodbridge, ON – November 16, 2021 – We are continuing to monitor the situation in BC. There are no further updates today.

CP and CN rail lines are still closed and there are no updates on time frames at this time.

As of today, we should expect a minimum of 72 hour delay of all traffic coming into and out of Vancouver. We will continue to update you as we receive the latest information.

Thank you for your patience and understanding.

mardi 16 novembre 2021

Bulletin à la clientèle : Retards à Vancouver et à l'extérieur de Vancouver

Woodbridge (Ont.) – Le 16 novembre 2021 – Nous continuons de surveiller la situation en Colombie-Britannique. Il n'y a pas d'autres mises à jour aujourd'hui.

Les lignes ferroviaires du CP et du CN sont toujours fermées et il n'y a pas de mises à jour sur les échéanciers pour le moment.

À compter d'aujourd'hui, nous devrions nous attendre à un retard d'au moins 72 heures pour tout le trafic entrant et sortant de Vancouver. Nous continuerons de vous mettre à jour au fur et à mesure que nous recevons les dernières informations.

Merci de votre patience et de votre compréhension.

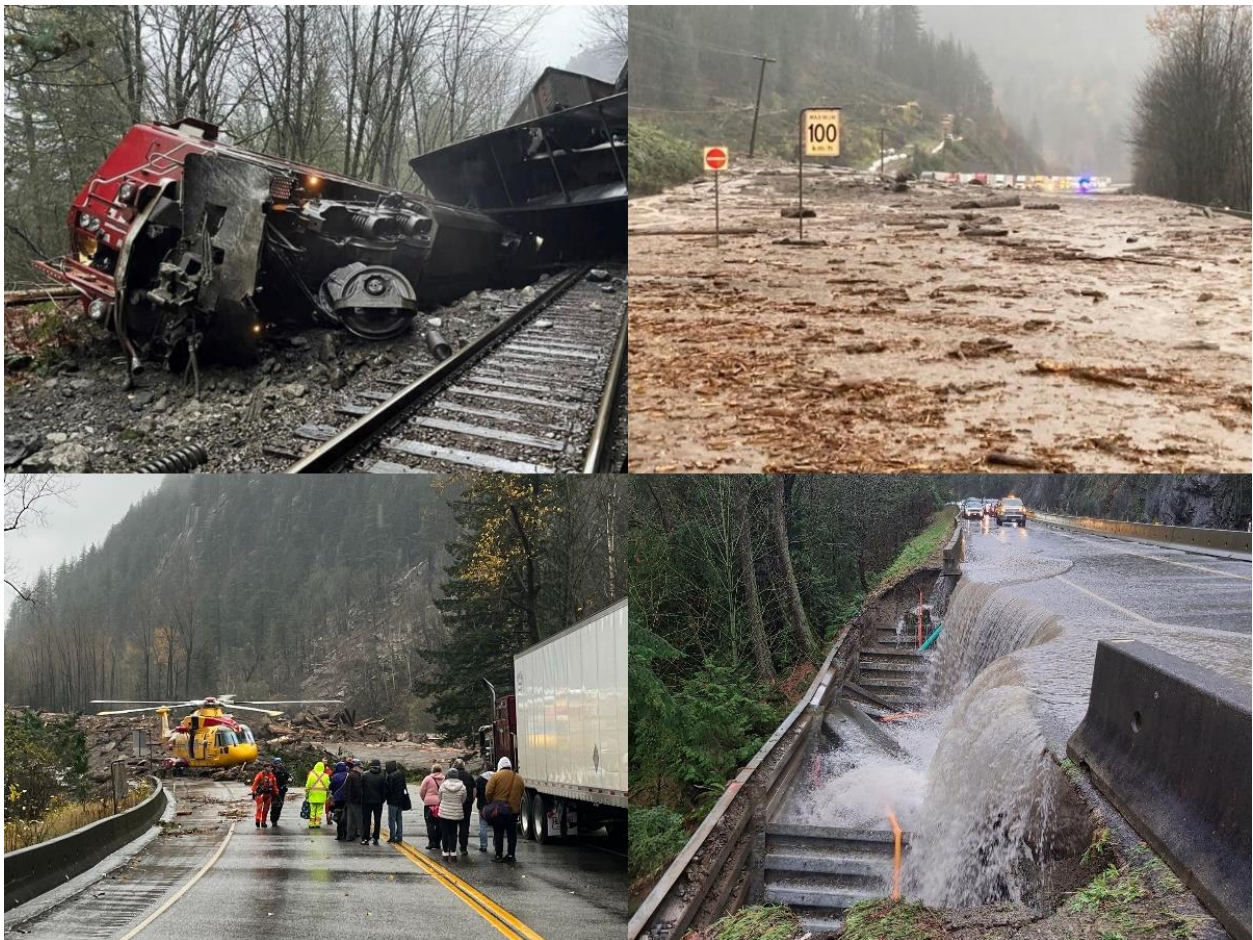
FASTFRATE

More information from local news/ Plus d'informations sur les nouvelles locales:

<https://www.cbc.ca/news/canada/british-columbia/bc-floods-tuesday-update-1.6250367>

<https://nationalpost.com/news/torrential-rain-floods-and-mudslides-cut-vancouver-off-from-rest-of-canada-by-road>

https://www.pentictonherald.ca/news/national_news/article_ddb7844b-5c19-5074-8d60-da4947025b2d.html



CONSOLIDATED FASTFRATE INC.
9701 Highway 50, Woodbridge, Ontario L4H 2G4 T 905.893.2600 TF 800.268.1564 F 905.893.1575

[fastfrate.com](https://www.fastfrate.com)